

# 6月の産山村星空観察会



天空が広がるうぶやまの高原には爽やかな初夏の風が吹き始めました。梅雨前で、天候が不順でくっきり晴れた星空は望めませんが、それでもわずかの晴れ間に期待しましょう。

## イベント情報

1. 日 付 令和8年6月12日(金) / 19日(金)
2. 時 間 日没後(20時00分頃) ~ 22時00分
3. 場 所 うぶやま天文台(ファームビレッジ産山内)
4. 持参物 星座早見盤(持っていない人は当日配布します。)  
★産山村民の入館料は無料です。
5. お問い合わせ 産山村教育委員会(0967-25-2214)

## 指 導 員 コ ラ ム (天 本 報 ・ 見 ど こ ろ)

6月は「初夏の星空を彩る素晴らしい天の川を楽しもう」というテーマで行います。

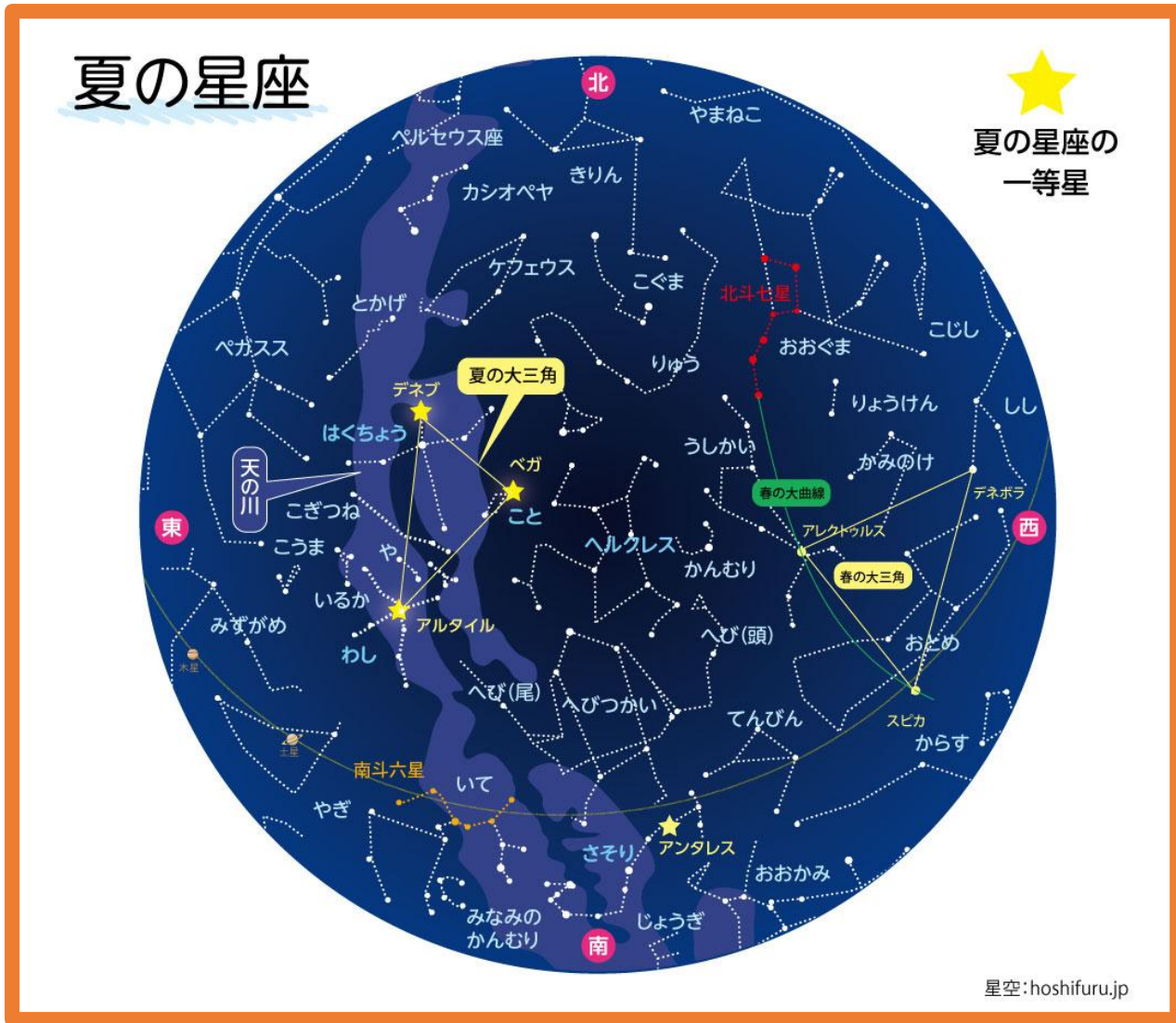
星空は東から夏の星座が昇り始め、春の星座は西へと沈み始めています。また、夕方の西の低空には宵の明星とよばれる金星(-4等級)、木星()-1.8等級)、さらに、低い位置に水星(0.2等級)が輝いています。

やがて空が暗くなり始めると、薄らと輝く星の大集団の天の川と共に、こと座、つづいてはくちょう座、わし座が昇ってきます。(産山の夜空は暗いので天の川の星の密集度の違いで天の川の濃淡も分かるほどです。)

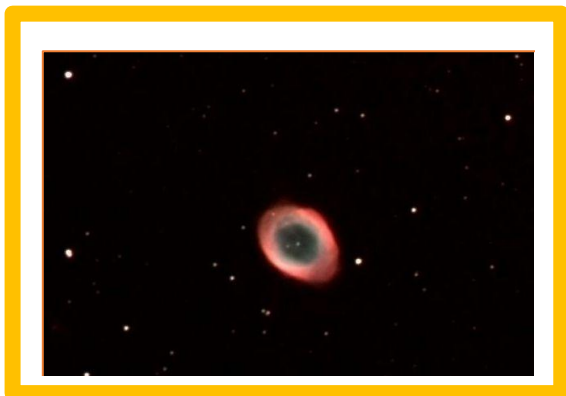
こと座の1等星ベガとはくちょう座の1等星デネブ、わし座の1等星アルタイルを結んでできる三角形が「夏の大三角」です。真夏の20時頃は頭上にありますが、この時期はまだ東の低い位置にあります。

この付近には、こと座のドーナツ星雲 M57、こぎつね座の亜鈴状星雲(M27)、ヘラクレス座の球状星団(M13)などが観察できます。

# 観察対象



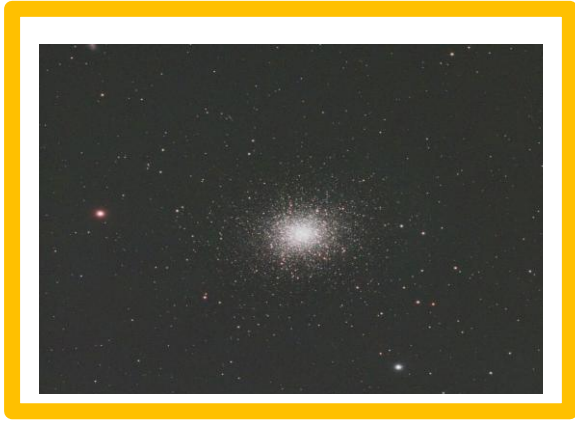
天の川と夏の三大角



こと座のドーナツ星雲 M57)



こぎつね座の亜鈴状星雲(M27)



ヘルクレス座の球状星団(M13)



いて座の三裂星雲(M20)

