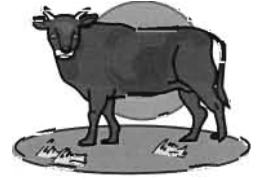


# 草うしプロジェクトよりお知らせ



保険税（2期）の納期は6月1日（月）です。お忘れなく！

## 直接買付基準（抜粋）

☆放 牧	3～7ヶ月期間の親子放牧した子牛。（冬生まれでも裏山放牧などを行った子牛）
☆授乳・給餌	<ul style="list-style-type: none"> <li>・母牛からの初乳、哺乳（人工乳、代用乳不可。ただし母牛不在等などの場合は例外として人工乳、代用乳を認める。）</li> <li>・離乳時から粗飼料飽食・配合飼料制限給餌。</li> <li>・上記のいずれの場合も予防目的での抗生物質・成長ホルモン剤不可。</li> <li>・病気治療は獣医師の指示と内容の記録保存・情報開示。</li> </ul>

## 買付基準額（毎月設定が変わります）及び内容

買付対象子牛	上記基準に適合したあか牛の去勢子牛。 6月1日時点で9～10ヵ月齢、280kg以上。									
5月の買付基準額	335,000円（税込） ※設定根拠＝3月、4月の去勢子牛市場平均＋30,000円									
買付の手順	<ol style="list-style-type: none"> <li>① 5月10日までに下記の農家等に連絡</li> <li>② 5月15日までに下記の農家が対象子牛を確認 双方の合意により売買が確定（発育状態によっては買付けしません）</li> <li>③ 6月1日に下記農家の指定する肥育牛舎に繁殖農家が搬入</li> </ol>									
連絡先 （お問い合わせ先）	<table border="0"> <tr> <td>上田尻牧野組合</td> <td>井 晴生</td> <td>0967-25-2852</td> </tr> <tr> <td>埜口牧場</td> <td>埜口幸信</td> <td>0967-25-2076</td> </tr> <tr> <td>池山牧場</td> <td>井 博明</td> <td>0967-25-2253</td> </tr> </table>	上田尻牧野組合	井 晴生	0967-25-2852	埜口牧場	埜口幸信	0967-25-2076	池山牧場	井 博明	0967-25-2253
上田尻牧野組合	井 晴生	0967-25-2852								
埜口牧場	埜口幸信	0967-25-2076								
池山牧場	井 博明	0967-25-2253								

## 熊本県子牛市場品種別セリ成績表（平成21年4月）

熊本県畜産農協阿蘇支所統計による

○市場セリ日；平成21年4月8日（水）～9日（木）

褐 毛							
性 別	入場頭数	成立頭数	平均価格	先月比較	平均体重	Kg単価	平均日令
メ ス	123	120	247,564	1,564	287	863	287
去 勢	146	145	312,972	14,152	309	1,013	274
合 計	269	265	283,353	6,363	299	948	280

黒 毛							
性 別	入場頭数	成立頭数	平均価格	先月比較	平均体重	Kg単価	平均日令
メ ス	249	232	331,967	△19,871	271	1,224	289
去 勢	331	324	445,054	△18,164	297	1,436	281
合 計	580	556	388,053	△12,113	286	1,355	284

R X B							
性 別	入場頭数	成立頭数	平均価格	先月比較	平均体重	Kg単価	平均日令
メ ス	11	11	227,755	△18,245	275	827	289
去 勢	13	13	307,350	△17,712	292	991	284
合 計	24	24	286,900	△25,625	285	918	286